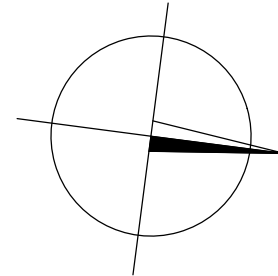
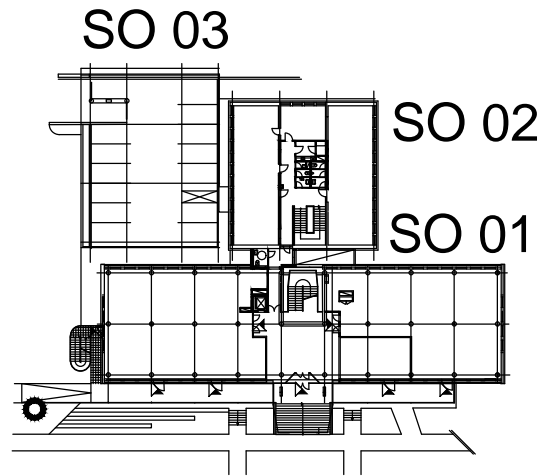


POZNÁMKA

SIGNÁLKY A OVLADAČE POMOCNÝCH OBVODŮ UMÍSTĚNY NA DVEŘÍCH ROZVADĚČE
PŘÍSTROJE OPATŘIT ŠTÍTKY POPISŮ POLOH A FUNKCÍ
OVĚŘENÍ NÁVRHU DLE ČSN EN 61439-1,2 ed.2
PROVEDE VÝROBCE ROZVADĚČE

Rozvaděč	RMS422
Rozvodná soustava	3 NPE AC 50 Hz 230/400V / TN-S
Ochrana před nebezp. dotykem dle ČSN 33 2000-4-41	samočinným odpojením od zdroje
Typ	vestavný
Provedení	shora / nahoru
Přívod / vývody	750x750x200
Rozměr š x v x h [mm]	IP 55 / IP 20
Krytí (zavřeno / otevřeno)	normální
Vnější vlivy (prostředí)	RAL dle požadavku investora
Barevné provedení (nátěr)	dle ČSN 33 0170 IEC 73
Barvy sdělovačů a ovladačů	pracovníky poučenými
Obsluha	16,0
Pi [kW]	8,50
Pm [kW]	~0,88
cos fi [-]	25,0
In [A]	<6,0
Ikm [kA]	

Revize	Datum	Popis změny	Vypracoval	Kontroloval
01				
02				
03				
04				
05				
06				
07				
08				
09				
10				



Investor:	OBEK SERVIS a.s. Panelová 289/6 190 15 Praha 9 - Satalice
-----------	--

Koordinace stavby a profesí				
Koordinace stavby a technologie				SO01 1.NP ±0,00=229,16 m n.m.
Statik				
Hlavní projektant	Vedoucí projektant	Vypracoval	Kontroloval	
Oprávněná osoba kooperanta:				číslo zakázky:

Hlavní projektant	Vedoucí projektant	Vypracoval	Kontroloval	s-projekt plus, a.s. projektová a inženýrská činnost Tř. T. Bati 508 762 73 Zlín tel.: +420 577 584 111, fax: +420 577 212 056 www.s-projekt.cz atelier@s-projekt.cz
Ing. arch. Jiří Soukal	ing. M. Polák	ing. M. Polák	ing. M. Polák	
stavba: "OKO" Zlín - Tř. T. Bati modernizace objektu č.p. 508 a č.p. 5682 objekt: SO 01 Objekt A - č.p. 508	HIP	Ing.arch. J. Soukal		
	číslo zakázky	19-4180-217		
	stupeň dokumentace	DPS		
	datum 1.vydání	02/2020		
profese: D.1.4.g - Zařízení silnoproudé elektrotechniky včetně bleskosvodů	měřitko	--	formát	5 x A4
obsah: Rozváděč RMS422	datum revize:	---	výtisk číslo:	
název dig.souboru: SO01_D14g_RMS422_R0.dwg	číslo výkresu: SO01	D14g	5422	00